



56

**100 100**

- Esityksen satamat ovat merikarttasarjojen B ja D karttalehtien mukaisessa järjestyksessä.
- Aineisto on Turun Partis Sisäisen *Suuri Satamakirja* -sarjaa varten koottua tietoa. Muutamaa poikkeusta lukuun ottamatta sitä ei ole satamakirjoissa.
- Satamatiedot ovat osa *Porttoliikkeen reitit* -palvelua. Suuri osa luonnonsatamista on *Mniisoaritoloja* -kirjan alueella.
- Mukana on runsaasti alustavia kohteita, joita ei vielä ole kunnolla tutkittu tai koodattu. Vaikuttavat käyttökelpoisilla.

57

**ILMA- JA SATEELLIITTIKUVAT**

- Esityksen kartat ja valokuvat ovat tekijänoikeudellista tietoa.
- Valokuva-aineistona on käytetty mm. seuraavia lähteitä:
  - Maanmittauslaitos (karttasarjat)
  - Maanmittauslaitos (Paikastetuokkuu - historialliset ilmakuvat)
  - Turun Partis Sisäisen ry
  - Google Earth
  - Mapbox.com
  - Lensokuvaa Väylä Oy
  - Sentinel-2 ja Landsat-2
- kari kalliainen
- kari Vyyrynen
- Paasi Martore
- Naagu Niemi este

58

**EI NAVIGOINTIIN**

- Karttopohjana on käytetty maastokarttaa © Maanmittauslaitos 2022. Merikarttatiedot © Väyläviraston laatuspalvelu ja Traficom 2022
- Karttojen tekijä ei takaa esitettävien tietojen täydellisuutta. Navigoitaessa on aina käytettävä asianmukaisia merikarttoja.
- *Mniisoaritoloja* -kirjassa ei ole merkitty mm. kaapeleita eikä kaikkia taloja.
- Esitettävien tietojen käyttäminen ja reittien kulkeminen on aina täysin vireiden päättäjien omalla vastuulla.
  - ...voimalaitosten tulot ja turvallisuudesta vastaa sen päättävä. (Helsingin Sanomat 6/17)

59

**KARTOISSA KÄYTETY ERIKOISMERKINNÄT**

- Matalan veden syvyyskäyrät on piirretty omien havaintojen sekä ilmakuvan tai satelliittikuvan perusteella.
  - Etinen pinnan korkeus on noin 2,5 - 3 m syvyydestä. Merenpinta näkyy alus arvoksi.
  - Pinnan korkeus on noin 4 - 5 m syvyydestä. Merenpinta näkyy alus ja jaari.
  - Pinnan korkeus on noin 2 m syvyydestä.
  - Matala pinnan korkeus on noin 2 m syvyydestä.
- Mäihinnoisuuksien
  - Matala reitti - tässä käytetty tarkennus merkintä.
  - Pinnan korkeus - ranta-alueen korkeus on arvioitu 10m- ja satelliittikuvan sekä muuttamattomien määrien. Suuri reitti on paikalla jätetty, mutta ei kaikkia.
- Syvyys- ja klemmerimerkin
  - Pinnat syvyysmerkit ovat arvioituja.
  - Pinnat ovat olemassa, jos ne on merkitty merin- tai magneettikarttaan, mutta niiden tarkkuus ei ole tarkka.
  - Jos pinnan korkeus on arvioitu, se on merkinneksi merkintä.
  - Mäihinnoisuuksien symbolit on kehitetty, se on erittäin suhteellisesti tarkkoja, mutta ei kaikkia.

60

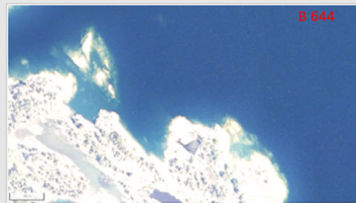
**RANTAUTUMINEN**

- Valitse rantautumispaikka veneen ja miehistön sekä saattajan ja aikomuksen mukaan. Ota huomioon mahdolliset veneikäntönnöt aiheuttamat aallot.
- Varmista, ettei ankkurintakana ole vedonalaista kaapeleita eikä rantautumispaikan lähistöllä ole mäkkeitä.
- Varmista, että rantautumispaikan lähistöllä ei ole vaarallisia kiviä. Tostaa onnen ankkurin läheisyydestä, että vesi ei rantaan asti. Ota huomioon veden syvyys ankkurissa. Varmista, että pääset pois turvallisesti myös tuulen suuntaan muuttuessa tai pimessä.
- Kesäpartaajat ja pilkit kuulokäytöt helpottavat rantautumista kuin myös rannasta pois lähtöä. Väre luskasta ranta-alueita. Käytä pelastusliivettä.

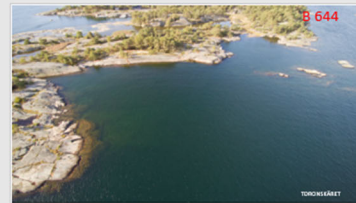
61



62



63



64



65



66



67



68



69



70



71



72



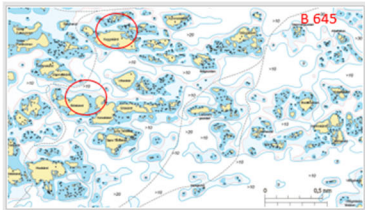
73



74



75



76



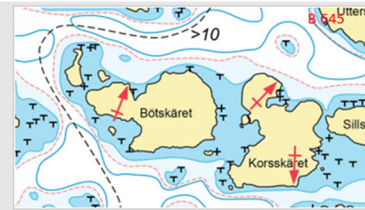
77



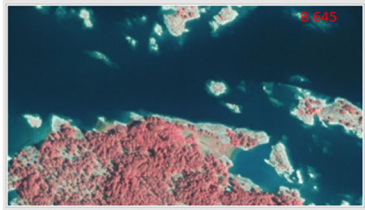
78



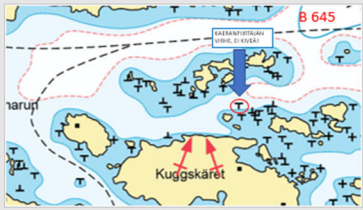
79



80



81



82



83



84



85



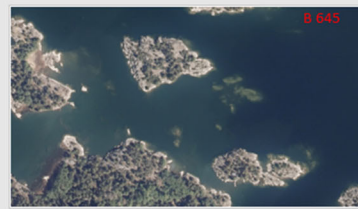
86



87



88



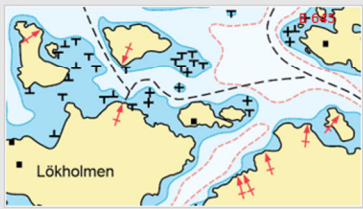
89



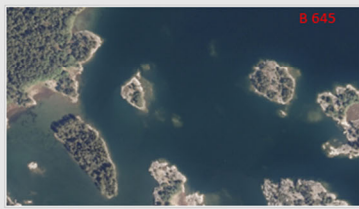
90



91



92



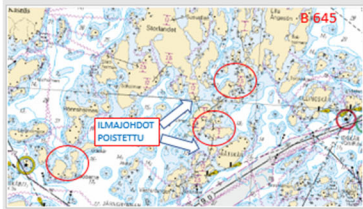
93



94



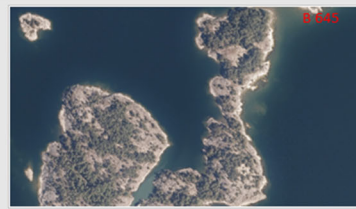
95



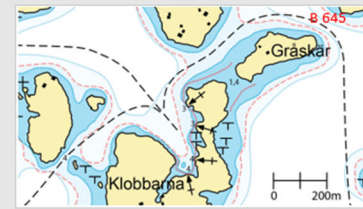
96



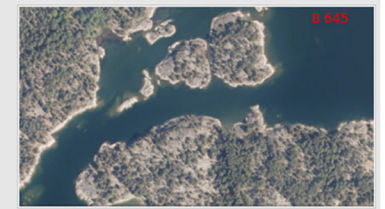
97



98



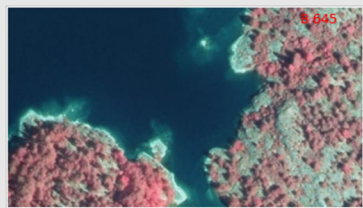
99



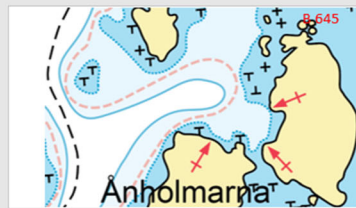
100



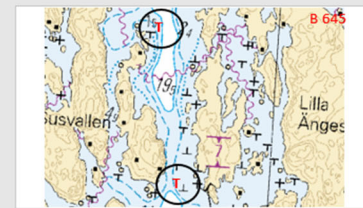
101



102



103



104



105



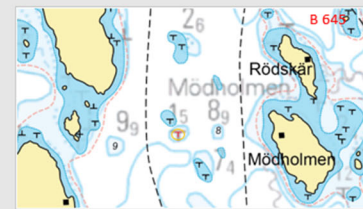
106



107



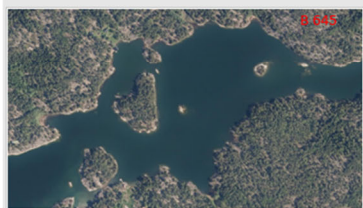
108



109



110



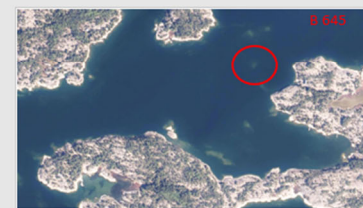
111



112



113



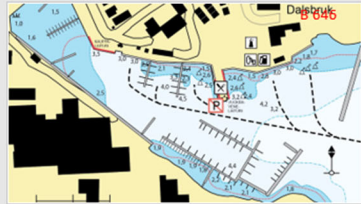
114



115



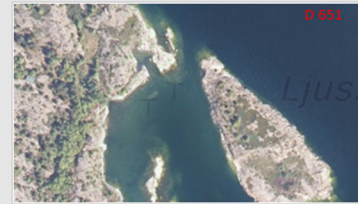
116



117



118



119



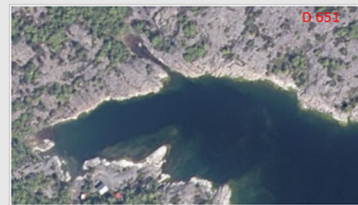
120



121



122



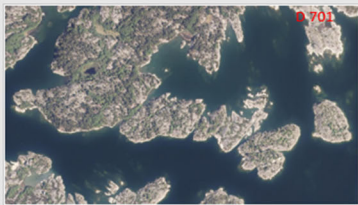
123



124



125



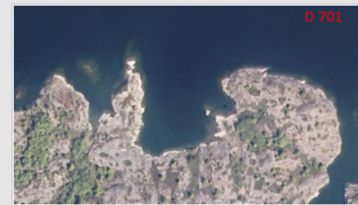
126



127



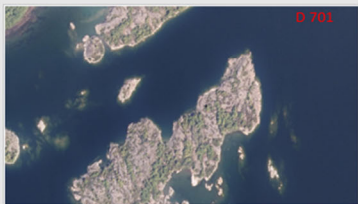
128



129



130



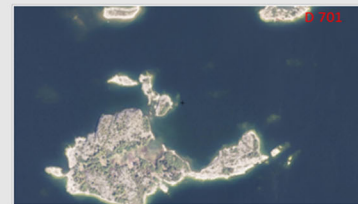
131



132



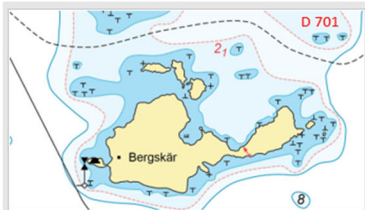
133



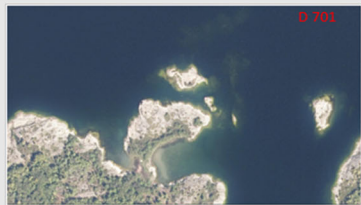
134



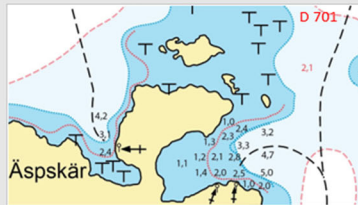
135



136



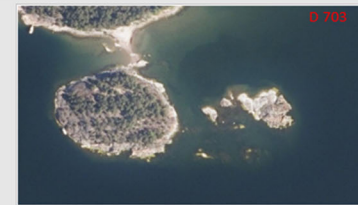
137



138



139



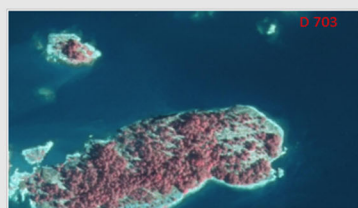
140



141



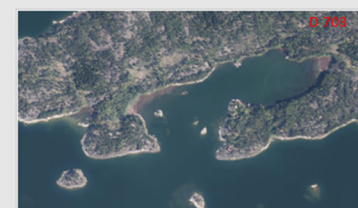
142



143



144



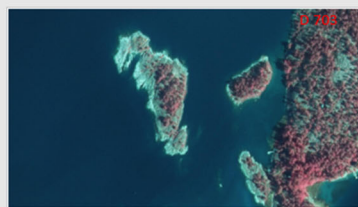
145



146



147



148



149



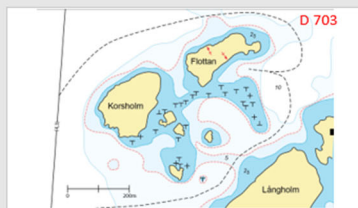
150



151



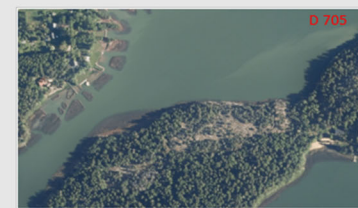
152



153



154



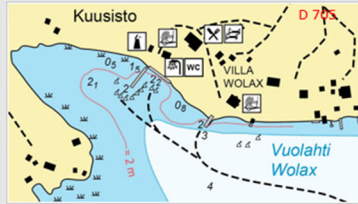
155



156



157



158



159



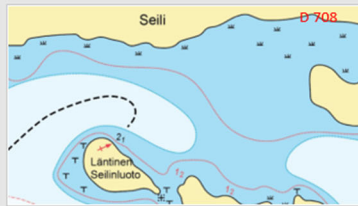
160



161



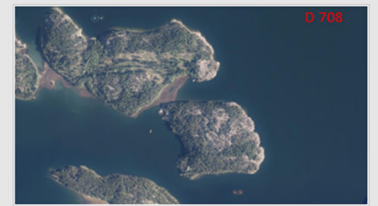
162



163



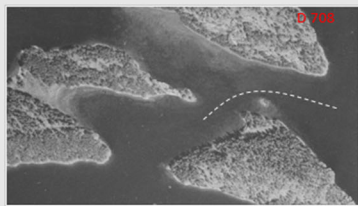
164



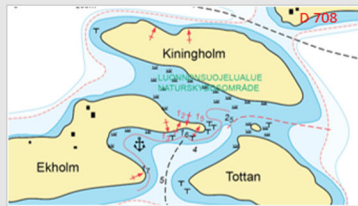
165



166



167



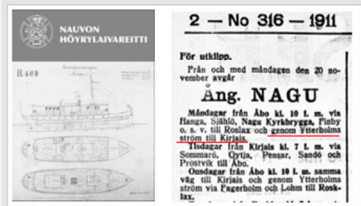
168



169



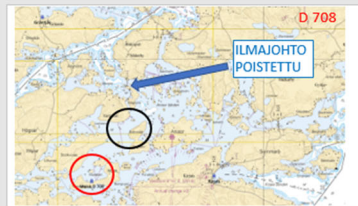
170



171



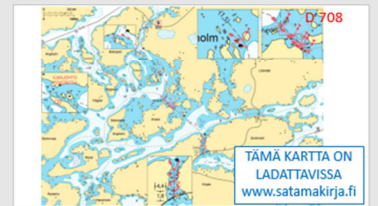
172



173



174



175



176



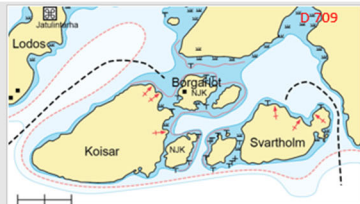
177



178



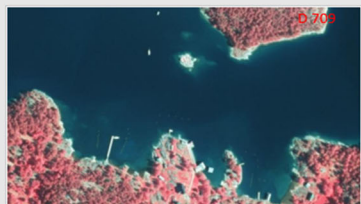
179



180



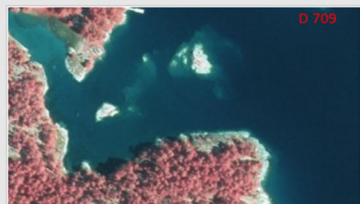
181



182



183



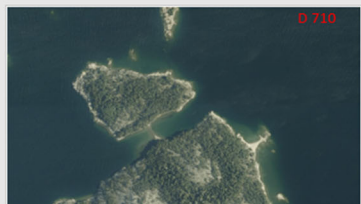
184



185



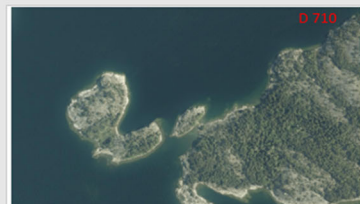
186



187



188



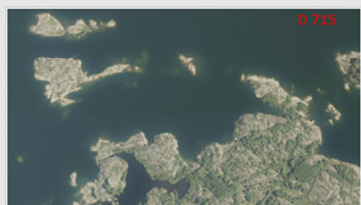
189



190



191



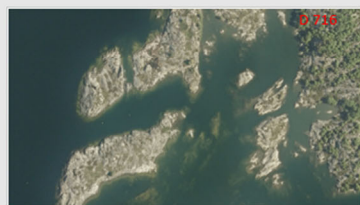
192



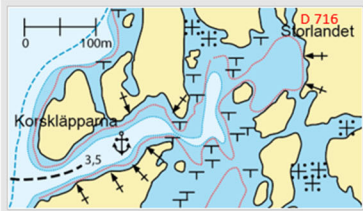
193



194



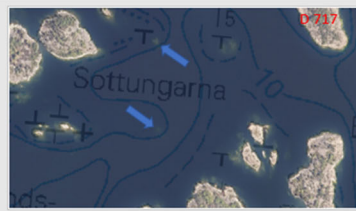
195



196



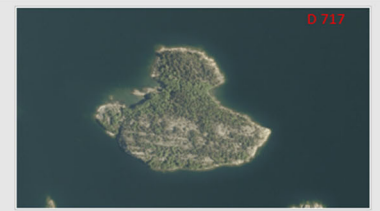
197



198



199



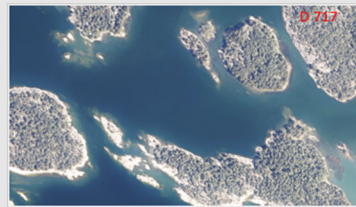
200



201



202



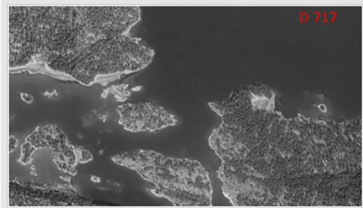
203



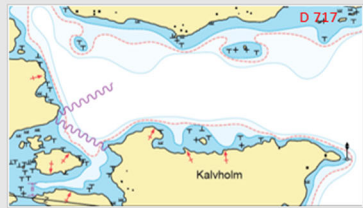
204



205



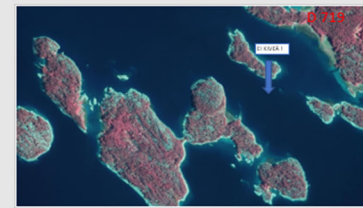
206



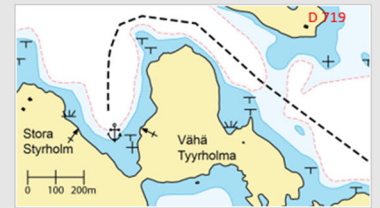
207



208



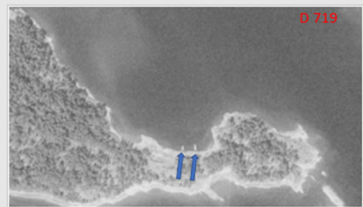
209



210



211



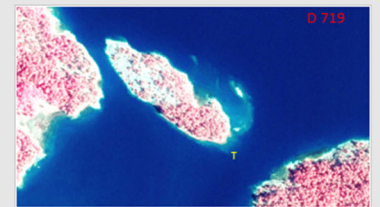
212



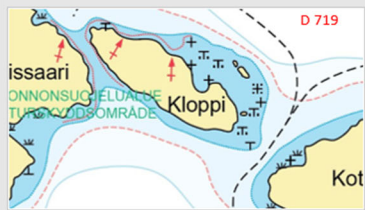
213



214



215



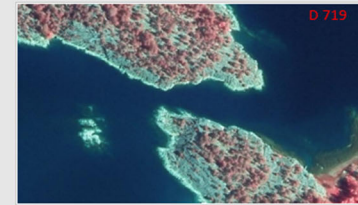
216



217



218



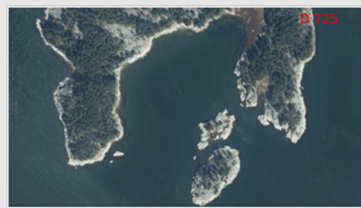
219



220



221



222



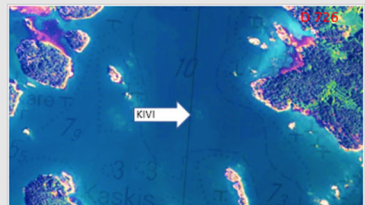
223



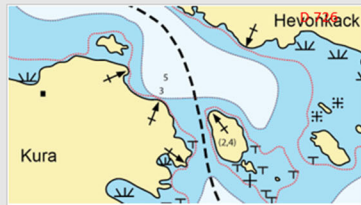
224



225



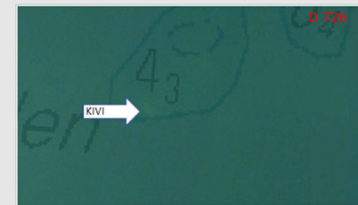
226



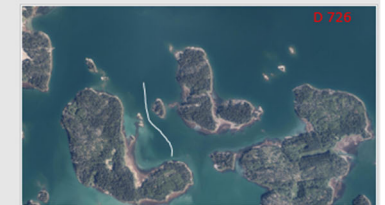
227



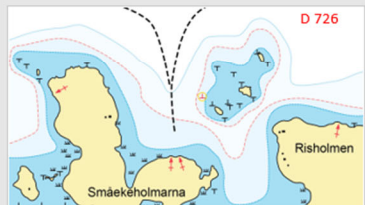
228



229



230



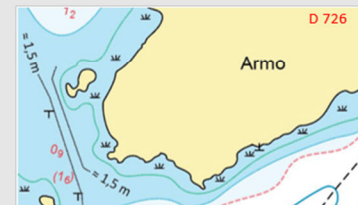
231



232



233



234



235



236



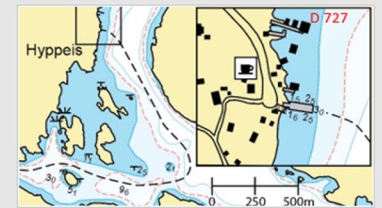
237



238



239



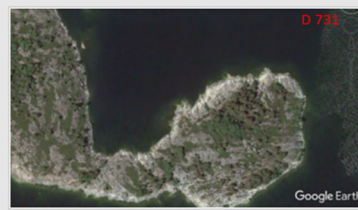
240



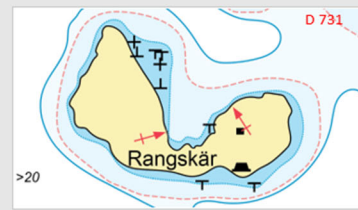
241



242



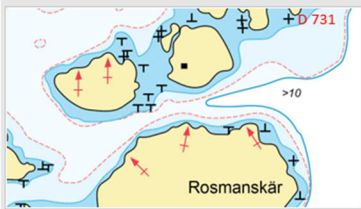
243



244



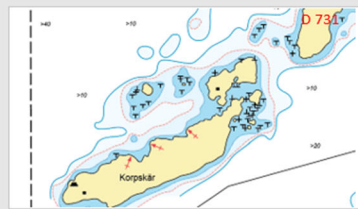
245



246



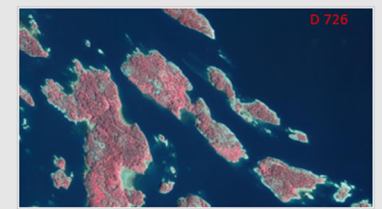
247



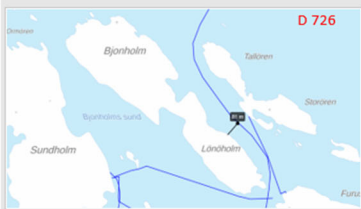
248



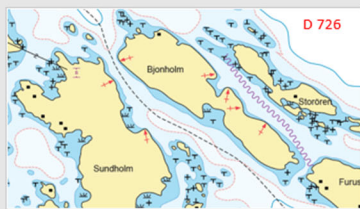
249



250



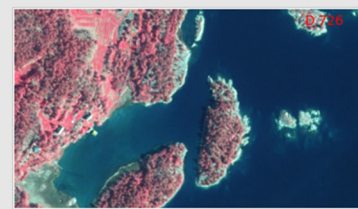
251



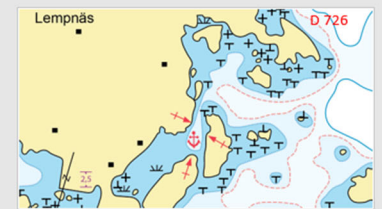
252



253



254



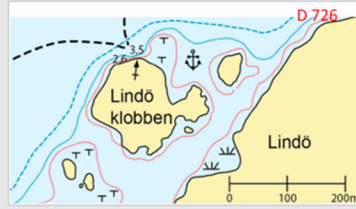
255



256



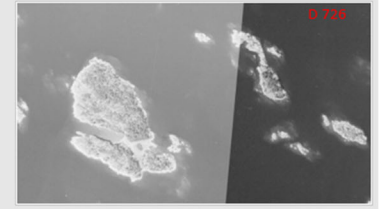
257



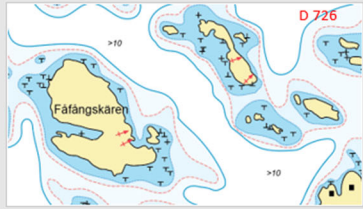
258



259



260



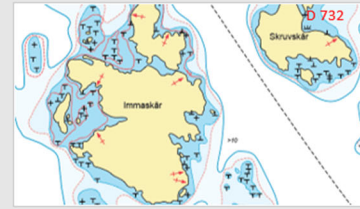
261



262



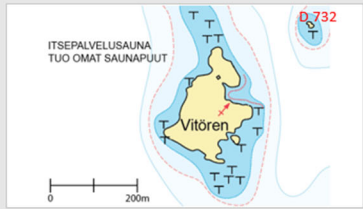
263



264



265



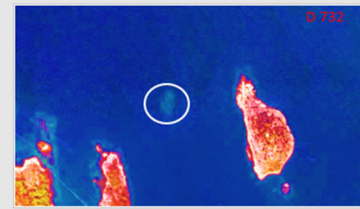
266



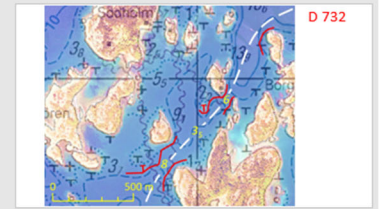
267



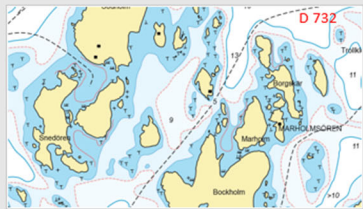
268



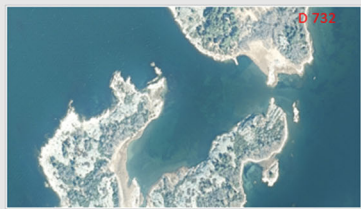
269



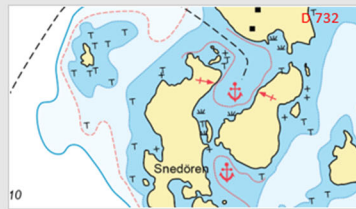
270



271



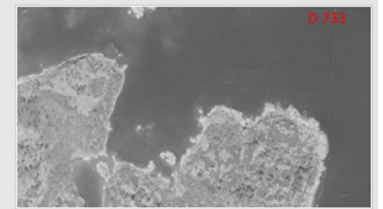
272



273



274



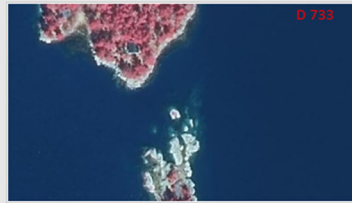
275



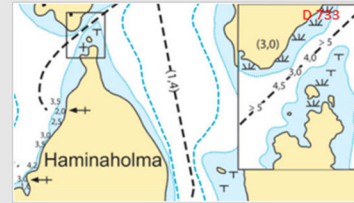
276



277



278



279



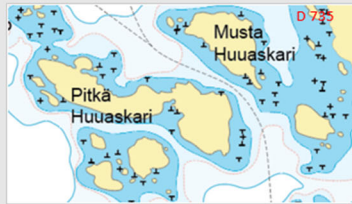
280



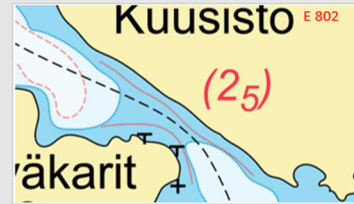
281



282



283



284



285



286



287



288



289



290



291

**SAILMATE FREE**

- Sailmate Free on maksuton.
- Mene Saimateen nettisivuille [www.saimate.com](http://www.saimate.com)
- Lataa ilmainen Saimate-sovellus.
- Perusta Saimate tili (tarvitset sähköpostiosoitte ja jokin oma talusarvo).
- Kirjaudu sovelluksessa Saimate-tileesi.

Ilmaisesivossasi voit katsella suomalaisia Liikenneviraston merikarttoja, merkittä omia paikkoja ja nähdä vierassatamien palvelut.

Merikartat - Sijojärmana rynn jäsenille on mahdollisuus saada merikartastamme lähetysmerikartat näkyviin Saimatesta. Tutustu ohjeisiin merikarttujen jäsenmaksulla ja rekisteröidy käyttäjäksi 31.3.2022 mennessä.

292

**SAILMATE PREMIUM**

- Premium ei ole pakollinen nähdäkseen reitipaketin sisällä.
- Palvelusta saa parhaan hyödyn, kun näkee oman sijaintinsa reitillä.
- Merikartat on ladattavissa mobiililaitteen muistiin. Oma sijainti, nopeus ja kulkusuunta. Reittisuunnittelu ja kuljetun reitin tallennus.
- Premiumin vuosimaksu on 19,99 € / vuosi. Tili on henkilökohtainen. Voit liittää tilillä niin monta laitteita kuin sinulla on omissa käytössäsi (esim. älypuhelin, iPad ja koti-pc).

293

**Kiitämme**

- Muunnattua alustaa
- Tuulivoimaa
- Pääsekkä
- Merkittävien esineiden
- Nautilus Oy / Saimate
- Merikartat - Sijojärmana ry
- Christina Kurjen
- Taru Purnusmaa
- Suomen Purjehdus ja Seuray
- Suomen Kruiseriliiton

Seikä eri vuosien aikana sadat vapaaehtoiset tukahdystajat.

Suurin KIITOS kuuluu teetyt kaikille Suuri Sotamokki -sarjan käyttäjille!

294



295

Kiitos mielenkiinnosta!

